

## B10、B11、B12 公寓楼室外道路工程报价单

### 一、工程概况：

1、本工程为 B10 与 B11、B11 与 B12 之间及 B10、B11、B12 公寓楼出、入口砼道路。

### 二、施工技术要求：

1、依据已竣工建筑物东、西两南北向道路与各出入口高程与排水坡向，测量、计算 B10 与 B11、B11 与 B12 公寓楼之间及各出入口道路坡度、高程，然后根据“高新科技职业学院总平面报建图”（道路宽度为 5.0M）和参照已竣工 B13、B14 公寓楼各出、入口进行放线，先确定出砼道路的位置与其宽度，再放出路基的开挖宽度（详见附件陕 09J09P91 页①节点）。

2、B10 与 B11、B11 与 B12 之间道路做法详见附件陕 09J09P91 页①节点，面层为 18cm 厚 C25 砼。

3、单体楼各出入口道路做法详见附件陕 09J09P91 页①节点，3：7 灰土垫层为 15cm 厚，面层为 15cm 厚 C25 砼。

4、雨水排水管材采用联塑牌 SN4 级双壁波纹管，雨水管的规格与雨水井的设置、雨水管道的坡向及坡度详见附图（只包括雨水口的砌抹、雨水口与雨水井间排水管的安装、雨水篦子的安装，边沟式单篦雨水口做法详见陕 09S3P88 页）。

5、道牙砌筑做法详见附件陕 09J09P97 页①节点，靠背采用 C20 细石砼浇筑至砌筑道牙 1/2 高度。

6、道牙砌筑接缝及道牙与道路间留缝应采用 M10 干硬性水泥砂浆或干硬性细石砼，使用铁抹子反复插密实。

7、测量放线须经建设单位现场代表、工程师复核后才能开挖路基。

8、路基开挖须经建设单位现场代表、工程师验槽后才能方能回填灰土垫层。

9、应控制灰土素土的含水率、粒径 $\leq 5\text{cm}$ ，拌和均匀、夯实。

10、须掌握好灰土垫层的顶标高、平整度。

11、要正确选择商砼的坍落度（水灰比），根据施工期天气气温：不易过大、也不易过小。

12、道路模板制作、安装后须经建设单位工程师、栋号长验收后，方可浇筑砼；重点控制：①中线偏位 $\leq 15$ ，②宽度 $\leq 15$ ，③顶面高程 $\pm 10$ ，④横坡 $\pm 0.2\%$ ，⑤相邻板高差 $\leq 2$ ，⑥模板接缝宽度 $\leq 3$ ，⑦侧面垂直度 $\leq 4$ ，⑧纵向顺直度 $\leq 4$ ，⑨顶面平整度 $\leq 2$ ，⑩与室外道路相接圆弧的平顺与美观。

13、养护：初期为减少水分蒸发，避免阳光照射，防止雨淋和风吹，选用塑料薄膜全覆盖保湿养护（包括道牙砌筑接缝）。养护应在达到混凝土抗弯拉强度的 80% 以上结束，一般为 7~14 天。

14、当混凝土浇注 24 小时后且强度达到 8MPa 以上方可拆模，拆模时不得损伤混凝土面板边角，拆完的模板不得压在刚拆完模道路的砼上。

### 三、报价单

序号	工程名称	技术要求	单位	工程量	单价	合价	备注
1	出、入口 砼道路	150 厚 3：7 灰土、150 厚 C25	m <sup>2</sup>	815			工程量按竣工 实际计算
2	砼道路	300 厚 3：7 灰土、180 厚 C25	m <sup>2</sup>	1150			工程量按竣工 实际计算
3	道牙砌筑	M10 水砌筑 C25 预制砼道牙	m	664			工程量按竣工 实际计算
4	双壁波纹 管 DN200	联塑、SN4 级	m	30			
5	雨水篦子	边沟式	个	20			带重型篦子
6	合计						

### 四、报价要求

- 1、所报单价：应包括人工费、机械费、材料费、管理费、利润、雨季施工费、安全文明施工费、环保措施费、税费等。
- 2、所报价格需提供一份公司营业执照复印件、开户账号复印件。
- 3、施工工期：2024 年 月 日至 月 日。

### 五、报送时间与联系方式

请将报价单于 2024 年 6 月 日 12:00 前密封送至西安高新科技职业学院泾河校区建设办，或邮寄至：泾阳县先锋大街西安高新科技职业学院泾河校区，联系人：刘老师 18629632190，技术咨询：余工（工程师）13991146459。

### 六、附件

- 1、陕09J09P91页①节点：混凝土整体路坡面。
- 2、陕09J09P97页①节点：混凝土立道牙。
- 3、边沟式单篦雨水口做法详见陕09S3P88页

西安高新科技职业学院

招标组

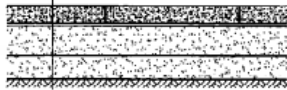
二零二四年六月七日

120(180、220)厚 C25 混凝土面层分块浇筑，随打随抹平，每块长度不大于6m，缝宽10~15，沥青砂子或沥青处理的松木条嵌缝

20厚粗砂垫层

300厚 3:7 灰土(分两步夯实)

路基碾压，压实系数 $>0.93$ (环刀取样)



1 混凝土整体路剖面(一)

120(180、220)厚 C25 混凝土面层分块浇筑，随打随抹平，每块长度不大于6m，缝宽10~15，沥青砂子或沥青处理的松木条嵌缝

300厚级配砂石垫层

路基碾压，压实系数 $>0.93$ (环刀取样)



2 混凝土整体路剖面(二)

60厚 C20 混凝土面层分块浇筑，随打随抹平，每块长度不大于6m，缝宽10，沥青砂子或沥青处理的松木条嵌缝

300厚 3:7 灰土

素土夯实



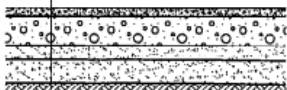
3 混凝土整体路剖面(三)

50厚中粒式沥青混凝土面层压实

60厚碎石结合层

300厚 3:7 灰土(分两步夯实)

路基碾压，压实系数 $>0.93$ (环刀取样)



4 中粒式沥青混凝土路面

30厚沥青石屑面层碾压

100厚碎石(或卵石)基层

150厚 3:7 灰土

素土夯实



5 沥青石屑路剖面

注：1. 纵向尺寸不大于6m，可用分仓施工缝代替。

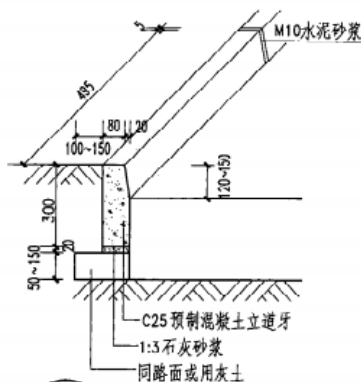
2. 横向每四格需设伸缝一道，路宽大于8m时路面纵向中间设伸缝一道。

3. 路面荷载按：行车荷载 $<5t$ ，选用120厚面层； $5t < \text{行车荷载} < 8t$ ，选用180厚面层； $8t < \text{行车荷载} < 13t$ ，选用220厚面层。

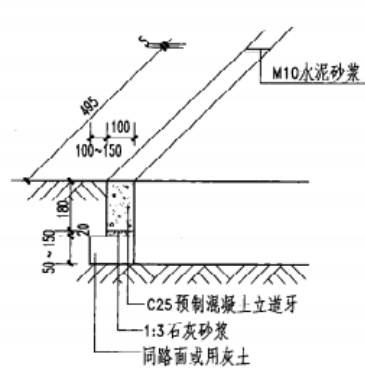
4. 混凝土整体路面(一)、(二)，中粒式沥青混凝土路面，适用于小区内车行道、停车场、回车场；混凝土整体路面(三)，适用于小区雨道；沥青碎石路面，适用于小区内雨道、人行道。

图名 小区路(一)

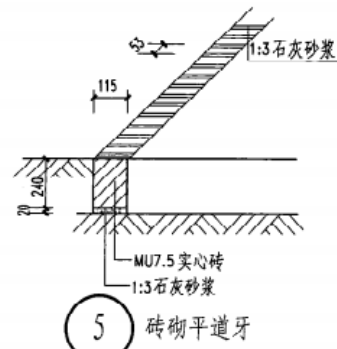
图集号 陕09J09  
页次 91



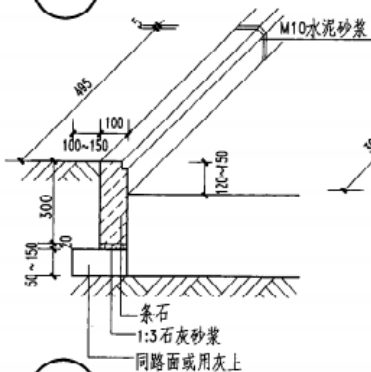
1 混凝土立道牙



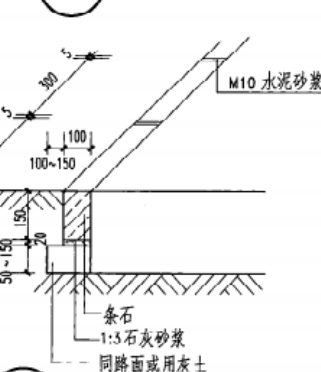
3 混凝土平道牙



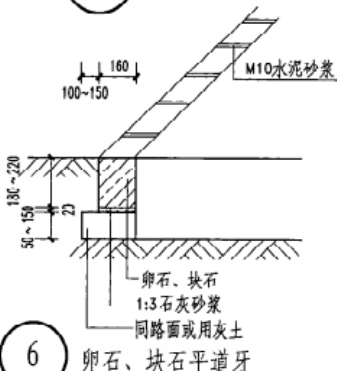
5 砖砌平道牙



2 条石立道牙



4 条石平道牙

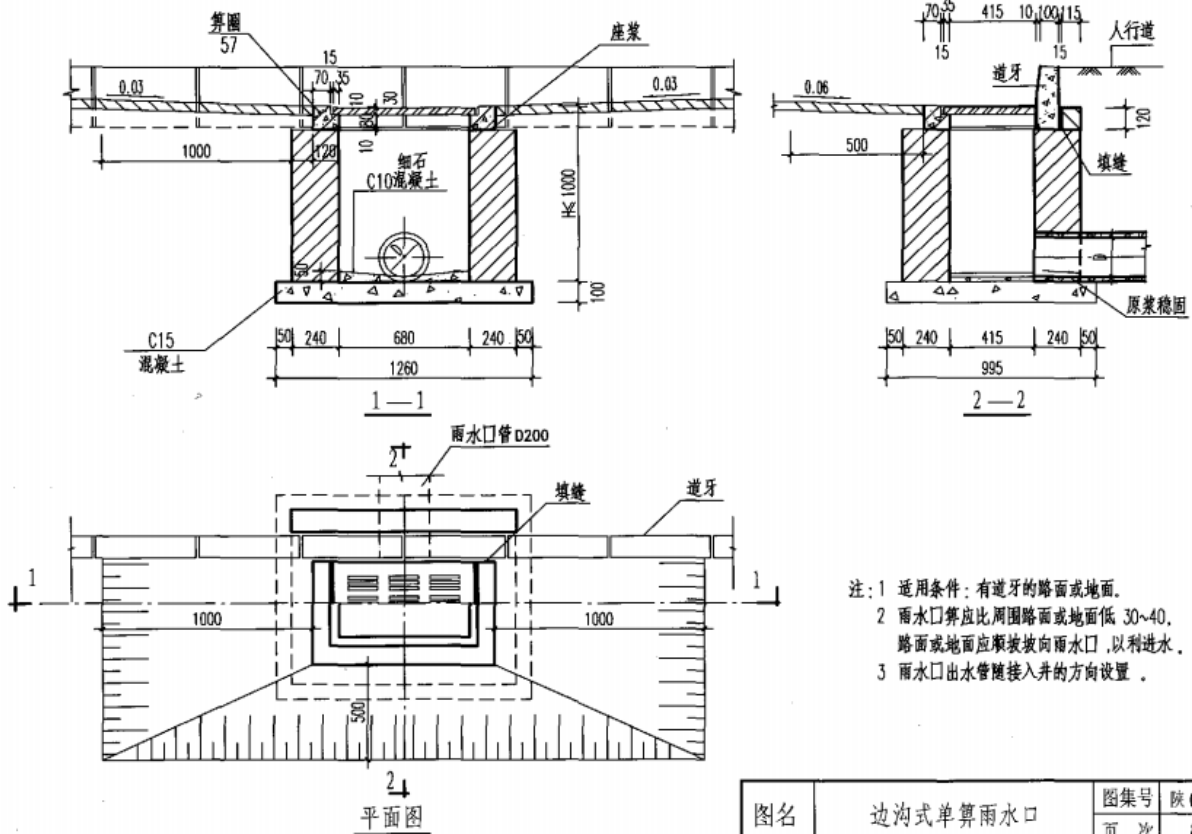


6 卵石、块石平道牙

注：道牙用来保护路面结构的边缘，防止车辆对路面边缘的冲击破坏，平道牙常用于野外型道路，立道牙常用于城市型道路。

图名 道牙-常用道牙

图集号 陕09J09  
页次 97



图名

边沟式单算雨水口

图集号 陕 09S3

页次 88